

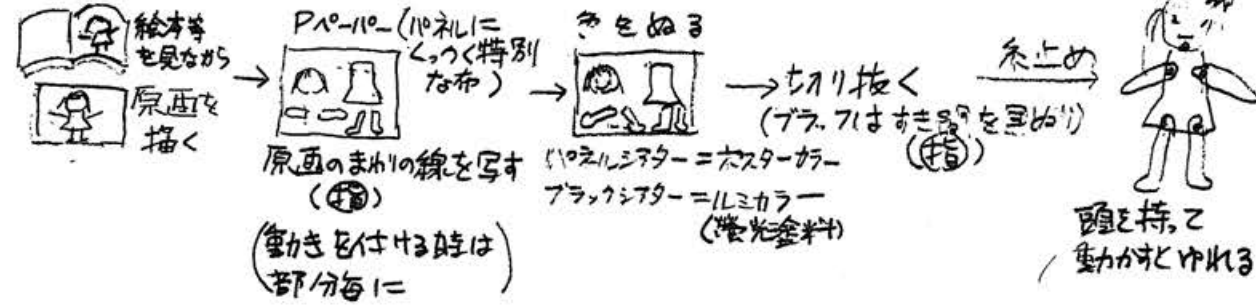
たけや

2023.11.13
自主学童保育ささのはクラブ

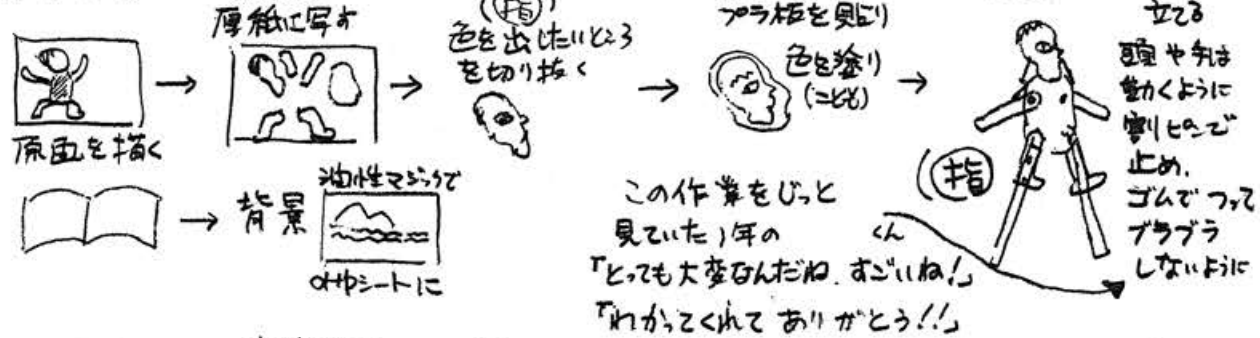
〈おたのしみ会の舞台裏〉11/25(土)の本番に向けて

出し物の人形系(パペルシアター、フラックシアター、人形劇、影絵)は人形作りから子ども達の手作りです。それぞれの長い工程を経て人形が作り終わり、平行して練習してきたセリフと合わせて、舞台での上演になります。

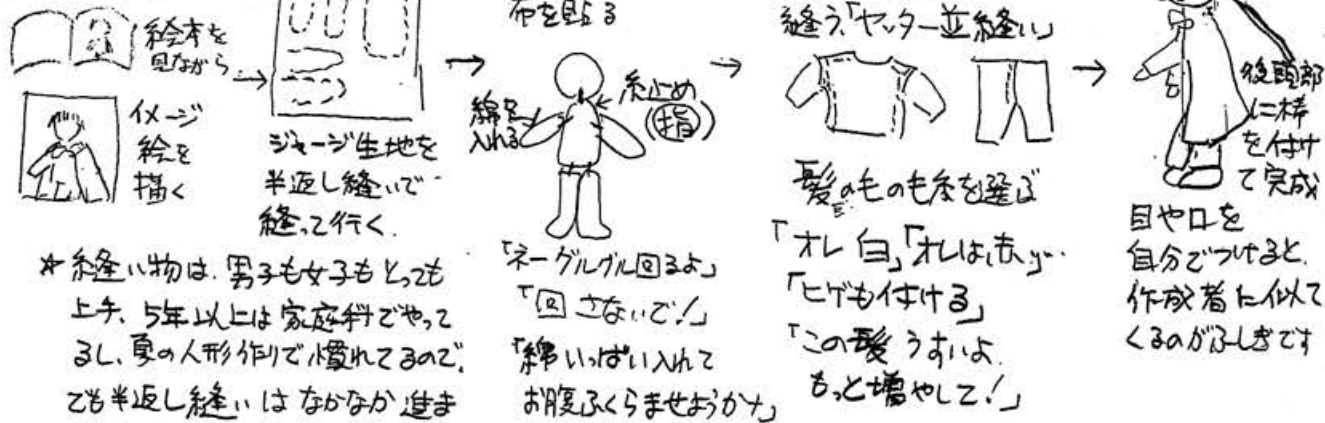
〈パペルシアター・フラックシアター〉



〈影絵〉



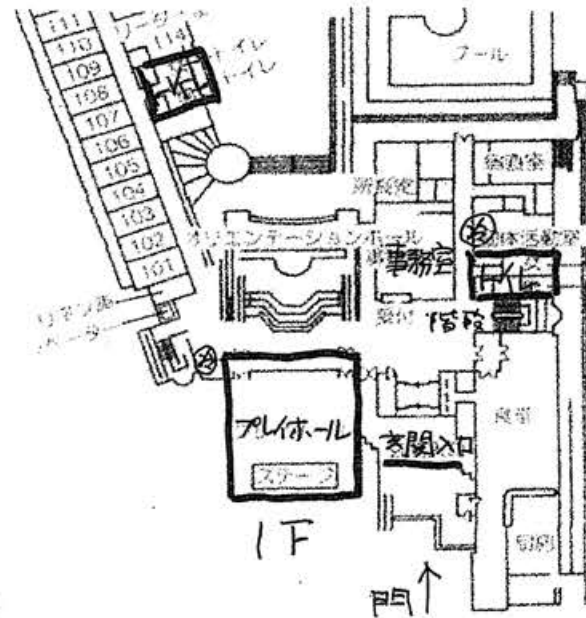
〈人形劇〉



*縫い物は、男子も女子もどお上手。5年以上は家庭科でやると、夏の人形作りで慣れているので半返し縫いはなかなか進まないのが目撃とどど大きなのが難点です

人形達はできると、みんな愛おしくなまようで、さかりまくり、動かしたり振り回したり、人形を持って練習をすると、出番じゃない時にも出してみたり。低学年関係なく、動かしまくるのです、「人形同士で闘いごっこしないてね!!」... どうか、本番までに壊れませんように!

〈おたのしみ会の会場〉川崎市青少年の家アレイホール 青少年の家



控え室
研修室1,2(合併)
→ 食事タ×
創作活動室
→ 食事○
幼児さん世
おやつや軽食を食べる場合はこの部屋でどうぞ

子どもの集合時間 14:00

14:00~14:15
トイレ、1日の流れの説明
14:15 開演
18:00 終了予定

野川小の方は150周年の記念式典がある日なので忙しいと思いますがよろしくお願ひします。
◎子どもはトイレに行く以外、原則としてアレイホールに居ます。控え室には行きません
◎水筒の飲物は、会場内で飲めます。
◎くつを入れるくつ袋は子どももおとなも持ってきてください。上はきが必要です。

今年人数制限がないので会場に居られますが、子どもが出演する方が見やすいように席の譲り合いをお願いします。
長時間なので控え室を適宜活用して下さい。

音楽系のパノドバル、リコーダー合奏は、子ども達が特に注意を集中しているので静かにして頂くようお願いいたします。